

Communiqué de presse
Luxembourg, le 14 juillet 2009

Présidence Française de l'Union Européenne 2008 : retour sur l'utilisation de la solution IC2M pour la gestion des accréditations



Entre le 1er juillet et le 31 décembre 2008, IC2M (International Conference Meeting Management) a été utilisé par le Secrétariat Général de la Présidence Française pour l'Union Européenne (PFUE) afin de gérer le processus d'accréditations des différentes manifestations prévues au calendrier de la Présidence.

Cette solution fournie par P&T Consulting (PTC) a permis entre autres, de produire rapidement via une application web, des **badges sécurisés** pour les Membres accrédités des délégations, médias, société civile, fournisseurs et prestataires de services participants aux différentes manifestations.

PTC a fourni à la PFUE une assistance et un accompagnement à la mise en oeuvre de cette solution, avec des **programmes de formation**, une démarche d'**assistance** sur site et hors événement, ainsi qu'un **soutien organisationnel**, pour une gestion de l'accréditation sur plus de 600 manifestations au calendrier de la PFUE.

Le logiciel IC2M a été créé en 2005 et retenu par la **Présidence Luxembourgeoise de l'Union Européenne** la même année. Fort de ce succès, PTC a développé la commercialisation de cette solution au niveau européen. Ainsi l'**Allemagne**, le **Portugal** puis la **France** se sont dotées d'une licence IC2M pour leurs présidences respectives, afin de gérer toute la logistique autour de leurs accréditations.

P&T Consulting a été retenu par le Secrétariat Général de la PFUE comme fournisseur officiel du système d'accréditation pour la Présidence française du Conseil de l'Union Européenne. A ce titre P&T Consulting a pris en charge différentes missions, dont la mise à disposition de son logiciel IC2M, adapté aux besoins spécifiques de la PFUE.

Le logiciel IC2M est le coeur des opérations et par conséquent la source principale d'informations pour les organisateurs d'événements. IC2M couvre ainsi tous les aspects de la gestion d'événements, facilite la cohérence du flux de données, et accélère l'échange d'informations, en évitant les risques induits par des méthodes opératoires hétérogènes.

Chiffres Clés

- > Plus de 250 personnes formées à l'utilisation du logiciel pour plus de 350 personnes utilisatrices d'IC2M pour la préparation des différents événements. L'application s'est avérée être conviviale, performante et fiable.
- > Un support téléphonique 24h/24 et 7j/7 pendant les 7 mois de la présidence française et un support sur site pour 40 manifestations, en étroite collaboration avec tous les ministères français.
- > L'architecture déployée a permis de supporter plus de 1.000 inscriptions par jour, nombre largement dépassé à plusieurs reprises lors de la PFUE, tout en autorisant en parallèle les accréditations par les organisateurs, selon une démarche de travail définie avec les services de sécurité.
- > Le nombre de participants européens inscrits au moins à une manifestation de la PFUE s'est élevé à près de 77.000 participants dont plus de 45.000 délégués de l'un des 27 pays de l'Union Européenne et plus de 6.400 journalistes internationaux.

A propos du Secrétariat Général de la Présidence Française (SGPFUE)

Créée par un décret du 15 juin 2007, le Secrétariat Général pour la Présidence Française de l'Union Européenne (SGPFUE), s'est occupé de la logistique sous le haut patronage de l'Ambassadeur Claude Blanchemaison, Secrétaire Général de la Présidence Française, nommé en Conseil des Ministres. Placé sous l'autorité du Premier Ministre, le Secrétaire Général a arrêté, en liaison avec les administrations concernées, la programmation des crédits correspondants, coordonné leur gestion et en a rapporté la bonne exécution. Il a disparu en mars 2009 après que tous les comptes aient été soldés. Avant la Présidence, le SGPFUE a recensé et établi les budgets de toutes les manifestations en étroite coordination avec les Ministères. Pendant la Présidence, la structure a été chargée de veiller au bon déroulement des événements, en étroite collaboration avec les services du Protocole et de sécurité.

A propos de P&T Consulting (PTC)

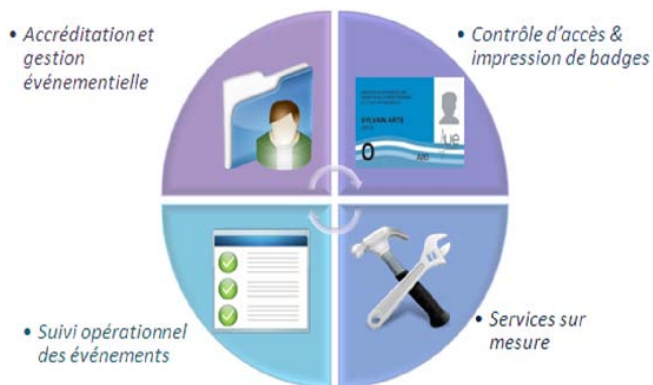
Créée en 1996, **P&T Consulting SA (PTC)** est une société de services européenne, éditrice de solutions métiers et experte dans les processus de conseils, d'analyse, de développement et d'intégration des Nouvelles Technologies de l'Information et de la Communication (NTIC). Elle met en œuvre des solutions métiers innovantes, particulièrement dans les Systèmes de Gestion d'infrastructure et des réseaux, mais aussi dans les Technologies de la Mobilité. Elle est détenue majoritairement par l'Entreprise des Postes et Télécommunications du Grand Duché du Luxembourg (EPT). P&T Consulting emploie plus de 60 personnes, sur ses trois implantations européennes : Luxembourg (siège), Düsseldorf et Paris.

P&T Consulting se compose de trois Business Unit opérationnelles aux activités les plus variées :

- **IC2M, PTC Event Pro**, qui propose une solution globale de gestion d'événements,
- **TAKM (Telecom Asset Knowledge Management), PTC Infrastructure Manager**, une suite d'outils modulaires de gestion et d'exploitation des infrastructures de télécommunication ISP/OSP,
- **TIMS (Technology Information Mobility Solution), PTC NTIC Expert**, qui propose des services d'analyse, de conseil, d'intégration et de développement de projets informatiques et de solutions Mobiles.

A propos de IC2M

P&T Consulting est l'éditeur de **la solution IC2M**, base de réalisation de **l'application SIGA (Solution Informatique de Gestion des Accréditations)** de la PFUE, solution qui a acquis une expérience européenne, notamment à l'occasion des Présidences Européennes du Luxembourg, de l'Allemagne, du Portugal ou de la France, mais aussi à l'occasion du G8 Allemand et de l'Année 2007 – Luxembourg Capitale Européenne de la Culture. IC2M est une **solution opérationnelle dédiée à la gestion des accréditations pour des événements sensibles et protocolaires**, P&T Consulting fournissant une démarche d'accompagnement au déploiement et d'assistance opérationnelle en soutien sur le site des manifestations.



Pour en savoir plus, vous pouvez consulter dès à présent le site: www.ptc.lu, ou contacter directement le contact presse.

Contacts Presse

P&T Consulting :
Pierre Pigaglio
Tél : +33 6 72 72 70 46
press@pt-consulting.fr

Relations presse :
Vincent Ruck
Tél : +352 621 453 007
vincent.ruck@pt-consulting.lu